

## **Inbertsioaren jaitsierak EAEko ospitale publikoetako gastu totala % 0,7 murriztea eragin du**

### ***Ohe-kopurua % 2 jaitsi da EAEn***

2012ko Ospitale-estatistikaren datuen arabera, EAEk 41 ospitale zituen (15 publiko eta 26 pribatu), eta, guztira, 7.622 ohe. Alegia, 3,5 ohe 1.000 biztanleko. Oheen % 69,5 sektore publikoari zegozkion. Oheen % 71,4 akutuen ospitaletan zeuden, % 7,3 egonaldi ertain eta luzeko ospitaletan, eta % 21,3 ospitale psikiatrikoetan.

### ***Sektore publikoan, jarduera kirurgikoa (% 1,8) eta kanpo-kontsultak (% 3,9) igo dira***

Sektore publikoan, 2012an, 195.985 ebakuntza kirurgiko egin ziren, aurreko urtean baino % 1,8 gehiago. Kanpo-kontsultak, aldiz, 2011n 2.161.909 izatetik, 2012an 2.246.211 izatera igo ziren; (% 3,9 gehiago).

Ospitaleratzeari dagokionez, EAEko ospitaleetako egonaldiak 2.147.285 izan ziren 2012an, 2011n baino % 2,1 gutxiago. Egonaldien % 72,5 ospitale publikoetan egin ziren. Akutuen ospitaleetako batez besteko egonaldia 4,6 egunekoa izan zen; 3,0 egunekoa zentro pribatuetan eta 5,1ekoa publikoetan. Ospitale psikiatrikoetan batezbesteko egonaldia 140 egunekoa izan zen, eta pribatuetan, aldiz, 297 egunekoa.

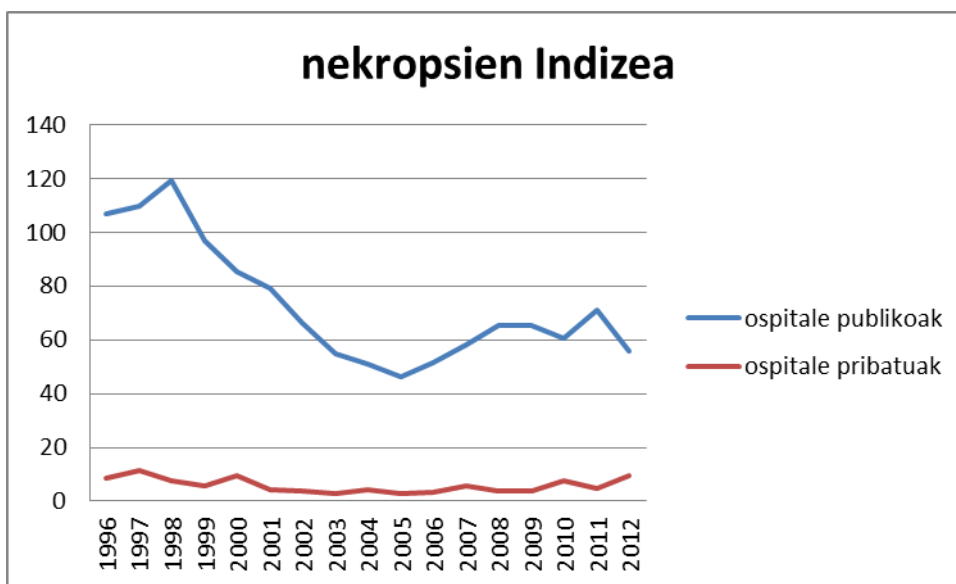
### ***Erditzeak ia % 6 jaitsi ziren Bizkaian***

2012an, % 4 jaitsi ziren erditzeak euskal ospitaleetan, 2011ren aldean. Guztira, 20.534 erditze jazo ziren. Horietatik % 86 ospitale publikoetan. Lurralde historikoka, Araban % 3,6 jaitsi ziren ospitale-erditzeak aurreko urtearen aldean. Bizkaian, are gehiago jaitsi ziren (% 5,6). Gipuzkoan, aldiz, jaitsiera % 2,9koa izan zen.

Zesaera bidezko erditzeak % 15,1 izan ziren 2012an, ia 2011ko ehuneko bera (% 14,8). Alde handiagoa dago oraindik ere ospitale publikoen (% 12,9) eta pribatuen (% 28,7) artean.

EAEko akutuen ospitaleen nekropsia-indizea 50,8koa izan zen 2012an, 2011ko 63,9koa baino nabarmen txikiagoa. Ospitale publikoetako nekropsia-indizeak behera egin du: 57,1ekoa zen 2011n, baina 44,3koa 2012an. Aldiz, ospitale pribatuetan gora egin zuen, 3,1ekoa izatetik 6,1ekoa izatera igaro baitzen. Ospitale-kalitatearen oinarritzko adierazle honi dagokionez, alde handia dago ospitale publikoen eta pribatuen artean.

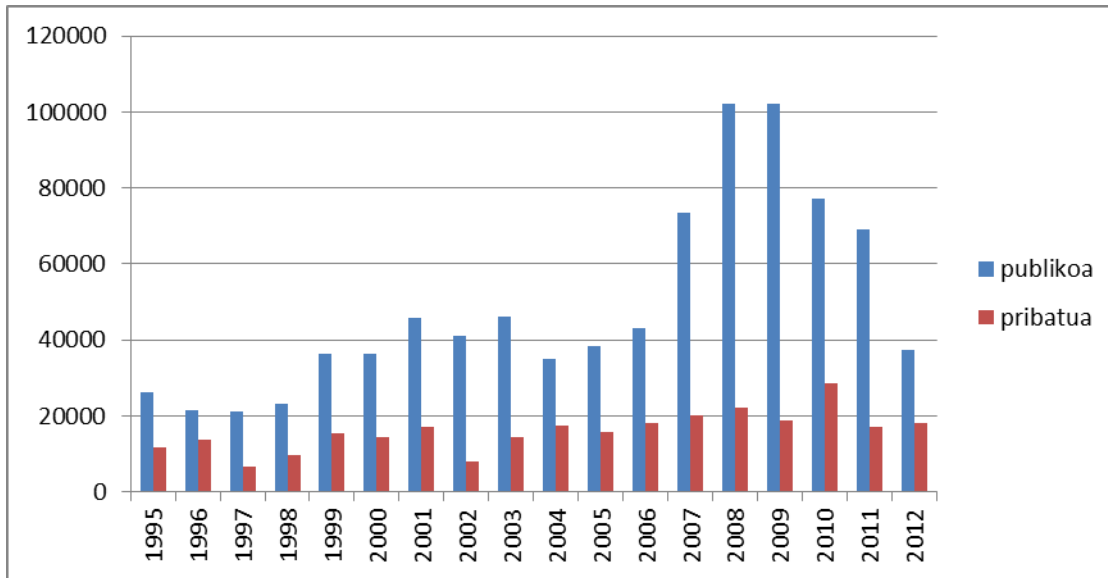
### 1.grafikoa. Nekropsien indizearen bilakaera, titulartasunaren arabera, EAE 1996-2012



Iturria: Ospitale Estadistika. Eustat eta Eusko Jaurlaritzako Hezkuntza Saila.

### ***Inbertsio-gastua jaitsi egin zen sektore publikoan, baina igo pribatuan***

Inbertsio-gastua gastu osoaren % 2,3 izan zen 2012an. 2012an, nabarmen jaitsi zen inbertsioa; % 36 iazkoaren aldean. Sektore publikoan, % 46 jaitsi zen. Sektore pribatuan, berriz, kontrakoa gertatu zen, inbertsioa % 5,1 hazi zenez. Era berean, egonaldi ertain eta luzeko ospitaleetan inbertsioa nabarmen jaitsi zen, bai publikoetan (% 81), bai pribatuetan (% 85).

**2.grafikoa. Gastua inbertsioetan, titulartasunaren arabera, EAE 1995-2012**

Iturria: Ospitale Estatistika. Eustat eta Eusko Jaurlaritzako Hezkuntza Saila.

Ospitaleko osasun-arretak 2.355 milioi euroko gastua eragin zuen 2012an, 2011n baino % 0,07 gutxiago (EAEko BPGk izandako jaitsiera, % 1,4, baino txikiagoa). Ospitale-gastu osoari dagokionez, 2.299 milioi (% 97,6) gastu arruntak izan ziren, eta 55 milioi inbertsioak (% 2,4).

Ospitale-jarduerak EAEko BPGren % 3,6 eragin zuen 2012an. Biztanleko gastua 1.080 eurokoa izan zen, 2006an baino % 0,18 handiagoa.

## 1. taula. EAeko ospitaleetako zifra nagusien bilakaera. 2011-2012.

	2011			2012			% Igoera		
	Guztira	Publikoa	Pribatua	Guztira	Publikoa	Pribatua	Guztira	Publikoa	Pribatua
<b>Kopurua</b>									
Ohe kopurua	7.750	5.368	2.382	7.622	5.303	2.319	-1,65	-1,21	-2,64
<b>Jarduera asistentziala</b>									
Sarrerak	323.585	249.600	73.985	318.707	244.756	73.951	-1,51	-1,94	-0,05
Egonaldiak	2.193.978	1.596.817	597.161	2.147.285	1.556.447	590.838	-2,13	-2,53	-1,06
Altak	323.941	249.991	73.950	318.743	244.842	73.901	-1,60	-2,06	-0,07
Ospitale barneko kanpo-kontsultak	2.691.994	2.161.909	530.085	2.795.978	2.246.211	549.767	3,86	3,90	3,71
Larrialdiak	1.102.620	890.854	211.766	1.098.913	874.909	224.004	-0,34	-1,79	5,78
Ebakuntza kirurgikoak	277.293	192.572	84.721	273.828	195.985	77.843	-1,25	1,77	-8,12
Erditzeak	21.480	18.666	2.814	20.534	17.706	2.828	-4,40	-5,14	0,50
<b>Gastua guztira</b>	2.356.332	2.014.217	342.115	2.354.592	1.999.440	355.152	-0,07	-0,73	3,81
Gastu arruntak	2.269.983	1.945.057	324.926	2.299.094	1.962.015	337.079	1,28	0,87	3,74
Inbertsioa Kapital-gastuak	86.348	69.160	17.189	55.498	37.425	18.073	-35,73	-45,89	5,14
<b>Adierazleak</b>									
Okupazio-indizea	77,6	81,5	68,7	77,2	80,4	69,8	-0,52	-1,35	1,60
Batez besteko egonaldia	6,8	6,4	8,1	6,7	6,4	8,0	-1,47	0,00	-1,23
Heriotza-indizea gordina	3,0	3,4	1,8	3,1	3,5	1,8	3,33	2,94	0,00
Nekropsia-adierazlea	49,9	57,1	3,1	39,2	44,3	6,1	-21,44	-22,42	96,77
Zesarea-adierazlea	14,8	12,6	29,6	15,1	12,9	28,7	2,03	2,38	-3,04
Gastua/Biztanleak (euroak)	1.082			1.080			-0,18		
Gastua / BPG	3,6			3,6			0,00		

Iturria: Ospitale Estatistika. Eusko Jaurlaritzako Hezkuntza Saila.

#### Ohar metodologikoa:

2012an Arabako, Bizkaiko eta Gipuzkoako osasun mentaleko zentroyen sarearen jarduna hartu da kontuan. Eragin nabarmena izan du horrek, batez ere langileen, mendeko zentroyen kanpo-kontsulten eta jarduera ekonomikoaren emaitzetan.